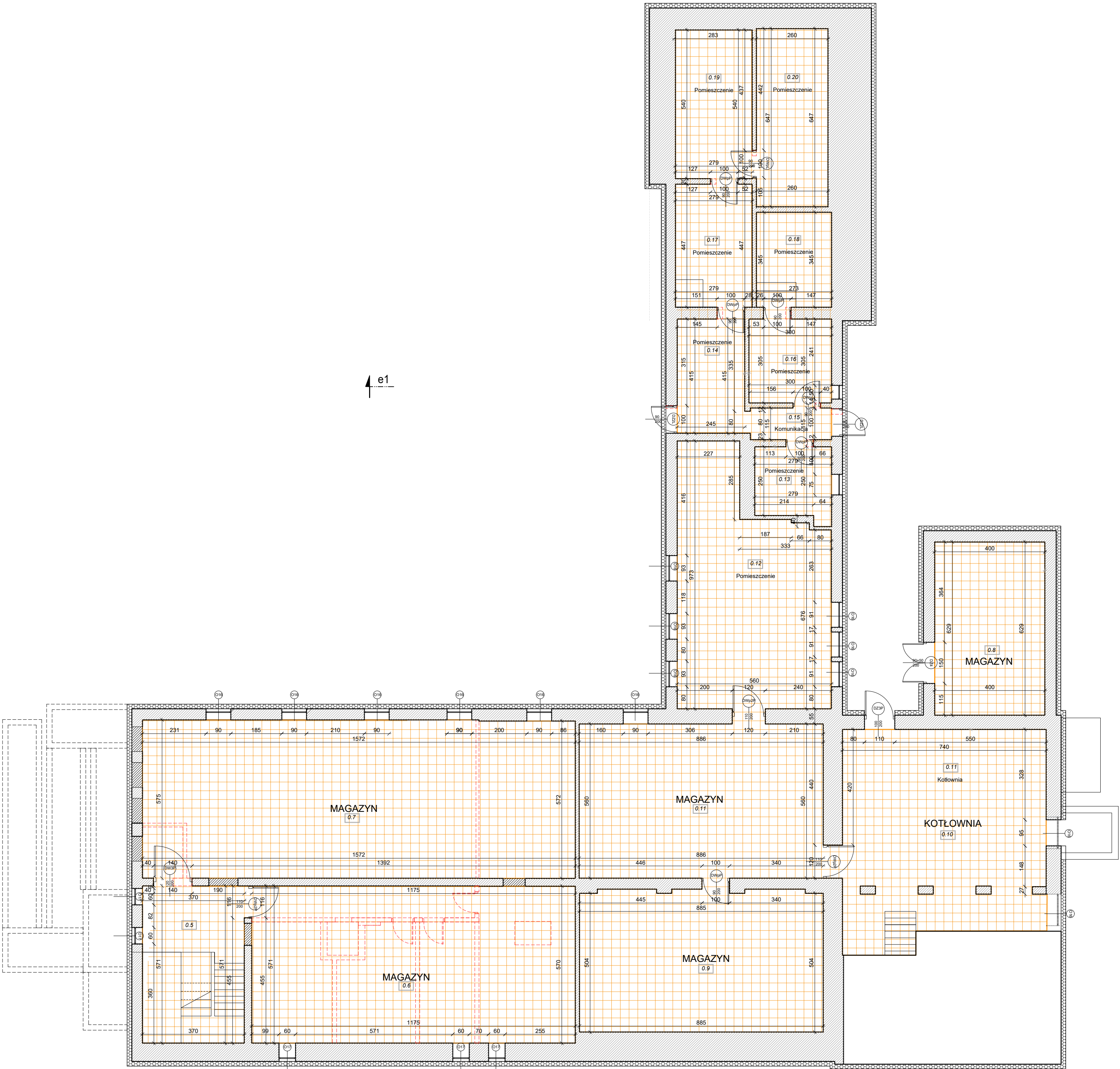


OBJAŚNIENIA OZNACZEŃ- WYKOŃCZENIE POSADZEK

	PLYTKI PODŁOGOWE.Płytko gresowa, wążr: imitacja betonu, kolor: jasny szary, fuga: jasnoszara; wykończenie: mat; rozmiar: 59,8 x 59,8 cm; gr.: 9,3 mm; Cokół przypodłogowy z płytek podłogowych, h=10 cm;
	WYKŁADZINA DYKIANOWA do sal konferencyjnych wysokość runa: ok. 5 mm, klasa użytkowa: 33. gramatura runa: 1150 g/m² Kolor: beżowo-szary, np RAL 7044
	WINYLOWA POSADZKA Homogeniczna wykładzina winylowa, klejona; Format: rolka 2 x 23m;gr.: 2 mm; Kolor: stonowane odcienie zieleni i beżu (w każdej sali lekcyjnej inny kolor); Antypoślizgowość: R9
	PANELE PODŁOGOWE WINYLOWE, imitacja dębu; odporność na ścieranie: klasa 23/32

UWAGI

Powierzchnię schodów należy wykończyć płytkami ceramicznymi (zgodnie z opisami na rysunkach). 50 cm przed pierwszym stopniem w górę oraz w dół, na całej szerokości biegu należy zainstalować oznakowanie dotykowe w postaci pojedynczych guzków wykonanych z żywicy o wysokich właściwościach antypoślizgowych naklejanych przy pomocy odpowiedniego kleju. Pas guzków powinien mieć szerokość 50 cm.
Dodatkowo, projektuje się wykończenie krawędzi pierwszego i ostatniego stopnia każdego biegu specjalnymi nakładkami antypoślizgowymi w kolorach kontrastowych (preferowane kolory: żółty oraz czarny).



UWAGI OGÓLNE:

- DOPUSZCZA SIĘ ZAMIANE MATERIAŁÓW LUB PRODUCENTÓW ZAPROPONOWANYCH W PROJEKCIE POZOSTAWIAJĄC TE SAME WŁAŚCIWOŚCI TECHNICZNE I ESTETYCZNE. W WYPADKACH ZMIAN MATERIAŁOWYCH NALEŻY UŻYSKAĆ ZGODĘ INWESTORA I NADZORU AUTORSKIEGO.
- WSZYSTKIE ZAPROPONOWANE PRZEZ WYKONAWCĘ MATERIAŁY, URZĄDZENIA, ELEMENTY I TECHNOLOGIE, POWINNY SPEŁNIAĆ WSZYSTKIE ZAŁOŻONE W PROJEKCIE PARAMETRY TECHNICZNE, ESTETYCZNE I FORMALNO-PRAWNE.
- WSZYSTKIE MATERIAŁY, URZĄDZENIA I TECHNOLOGIE POWINNY POSIADAĆ PRZEWIDZIANE PRAWEM I ODPowiednimi PRZEPISAMI DOPUSZCZENIA, ATESTY I CERTYFIKATY.
- PRZED PRZYSTĘPIENIEM DO PRAC BUDOWLANYCH WSZYSTKIE WYMIARY NALEŻY SPRAWDZIĆ W NATURZE. W PRZYPADKU STWIERDZENIA NIEZGODNOŚCI NALEŻY ZWRÓCIĆ SIĘ DO PROJEKTANTA.

DK PRACOWNIA ARCHITEKTONICZNA
Daniel Kuźmiński
ul. Nowy Świat 11 m. 68, 96-300 Żyrardów

PRZEBUDOWA, ROZBUDOWA O POCHYLIŃE DLA OSÓB NIEPEŁNOSPRAWNYCH, TERMOMODERNIZACJA WRAZ ZE ZMIANĄ SPOSOBU UŻYTKOWANIA OBIEKTU UŻYTECZNOŚCI PUBLICZNEJ PRZY UL. 600-LECIA 9A W WIĘCORKU.

Rzut piwnicy- wykończenie posadzek			A-12 nr rysunku
ul. 600lecia 9a, 89-410 Więcork/ 041304_4.0002.168/3			skala
adres inwestycji/ działek ewidencyjnych			skala
Fowiat Sępoleński, ul. Tadeusza Kościuszki 11, 89-400 Sępólno Krajeńskie			PW stadium
Projektant: mgr inż. arch. Daniel Kuźmiński nr upr. MA/020/23 upr. bud. w spec. arch do proj. bez ogr.	sprawydojczy: mgr inż. arch. Konrad Skrabucha nr upr. 335/LBOKK/2024 upr. bud. w spec. arch do proj. bez ogr.	asystent: mgr inż. arch. Kamila Piątek nr upr. 335/LBOKK/2024 upr. bud. w spec. arch do proj. bez ogr.	ARCH. branża lipiec 2025 data